



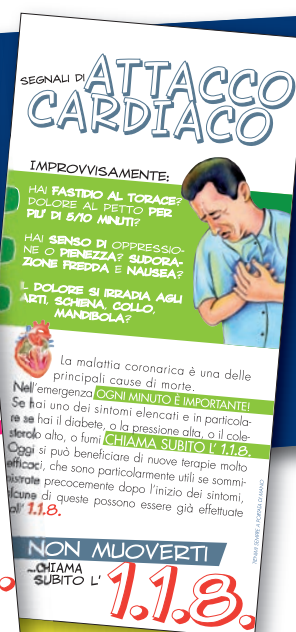
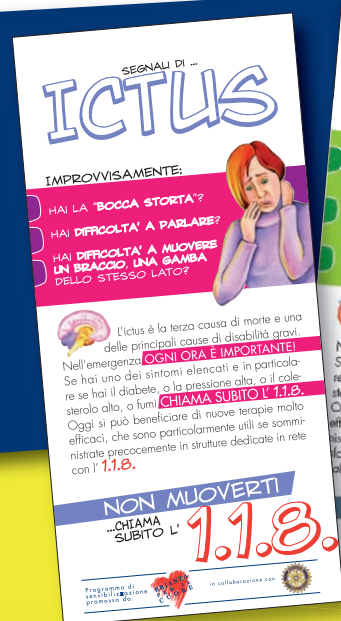
Patrocinio del
Comune di Lissone
Assessorato alla Famiglia
e Politiche Sociali



RICONOSCI L'EMERGENZA E ALLERTA L'1.1.8.

www.puntolinea.it

Come promuovere la campagna di informazione rivolta a tutti i cittadini della Brianza con una card che può aiutare in caso d'emergenza per attacco cardiaco e ictus.



SERATA DI PRESENTAZIONE 1.1.8. CARD BRIANZA PER IL CUORE

Saluto e introduzione

R. Cascella, Presidente Brianza per il Cuore Onlus
O. Eliantonio, Presidente Alice Monza Onlus

Perchè il Progetto 1.1.8. card

dott.ssa G. P. Rossi, Responsabile SSUEm 1.1.8. Brianza

Emergenza Ictus

dott.ssa P. Santoro, Responsabile Stroke-Unit A.O. San Gerardo

Emergenza Attacco Cardiaco

dott. A. Grieco, Direttore Unità Operativa di Cardiologia A.O. San Gerardo

Realtà riabilitativa sul territorio

Dott.ssa D. Bonaiuti, Direttore Unità Operativa Medicina Riabilitativa A.O. San Gerardo

Associazioni Alice Monza e Brianza per il Cuore

Scopi e finalità

Saluto di chiusura

dott. G. Dondè, assistente del Governatore distretto Rotary 2040

Sala Polifunzionale Biblioteca Civica
Piazza IV Novembre

Lissone

11 maggio 2010

SALA POLIFUNZIONALE BIBLIOTECA CIVICA DI LISSONE • ORE 21